

INDUSTRI PADI DI NEGARA BRUNEI DARUSSALAM

STATISTIK BERAS 2017

KAWASAN YANG DIUSAHAKAN : 919.65 HA
 PENGELUARAN PADI TEMPATAN : 2,348.76 TAN METRIK
 PENGELUARAN BERAS TEMPATAN : 1,526.69 TAN METRIK
 KEPERLUAN BERAS NEGARA : 32,158 TAN METRIK

DAERAH	KELUASAN LADANG YANG DITUAI (HA)	JUMLAH PELADANG	HASIL PADI (TAN METRIK)	HASIL BERAS* (TAN METRIK)	%
BRUNEI MUARA	861.10	205	1,932.86	1,256.4	82.3
TUTONG	138.80	91	105.23	68.4	4.5
BELAIT	117.90	144	77.28	50.2	3.3
TEMBURONG	218.30	153	233.39	151.7	9.9
JUMLAH KESELURUHAN	1336.10*	593	2,348.76	1,526.69	100.0

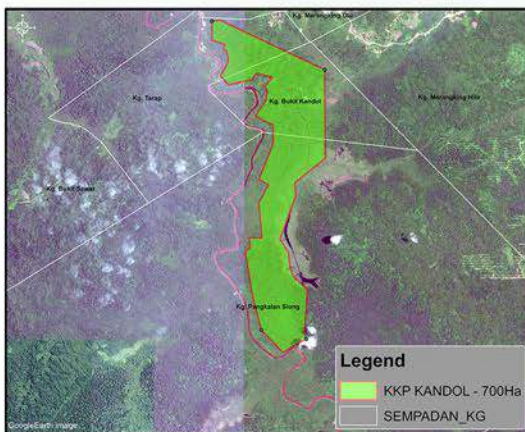
NOTA:

- a - Anggaran hasil beras mengikut 65% milling recovery rate
 b - Jumlah yang diusahakan adalah termasuk kawasan yang ditanam dua kali setahun

CABARAN DAN STRATEGI



PEMBUKAAN KAWASAN BARU - KANDOL



KAWASAN KEMAJUAN PERTANIAN KANDOL

TREN KELUARAN INDUSTRI BERAS 1998 - 2017



NOTA:

- 1998 - 2007 Peningkatan pada kadar perlahan
- 2009 Penanaman padi Laila, dua kali setahun bermula
- 2010 - 2012 Hasil meningkat dengan ketara
- 2013 Serangan perosak menyebabkan penurunan hasil
- 2015 Hasil meningkat disebabkan cuaca yang menepati keperluan penanaman
- 2016 - 2017 Hasil menurun disebabkan oleh kemarau berpanjangan

PENGGUNAAN VARIETI PADI BERHASIL TINGGI

CIRI - CIRI AGRONOMI PADI HIBRID VARIETI SEMBADA188

- Purata Hasil (mt/ha): 5.0 - 6.0
- Ketinggian pokok (cm): 120
- Tempoh kematangan (hari): 105 - 110
- Ketahanan terhadap Zat Besi: Sederhana rintang
- Reaksi terhadap fotokala: Tidak peka terhadap fotokala

CIRI - CIRI AGRONOMI PADI HIBRID VARIETI TITIH

- Potensi Hasil (mt/ha): 8.5
- Ketinggian pokok (cm): 107.6
- Tempoh kematangan (hari): 110 - 115
- Ketahanan terhadap Zat Besi: Sederhana rintang
- Reaksi terhadap fotokala: Tidak peka terhadap fotokala

KURSUS PENINGKATAN KAPASITI



KAJIAN KESESUAIAN VARIETI PADI BERHASIL TINGGI

